

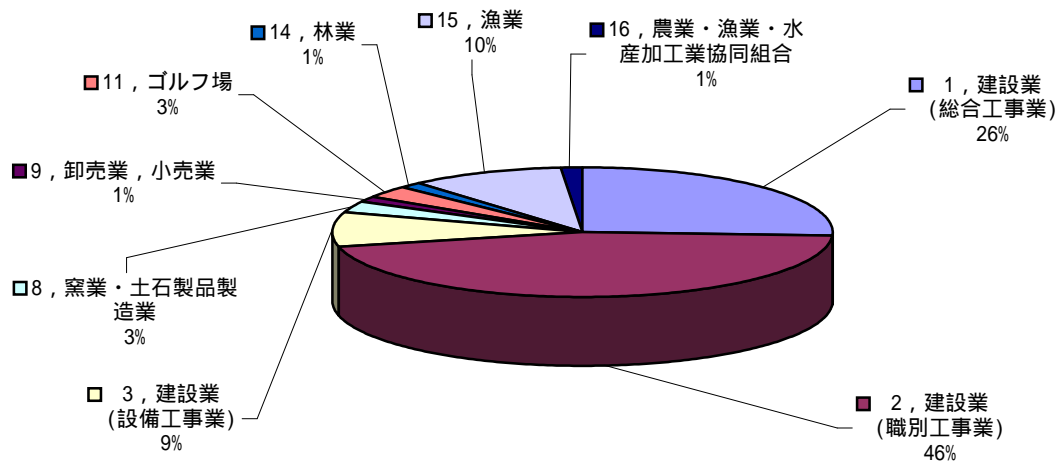
季節労働者を雇用する事業所向け実態調査

この実態調査は、ハローワーク函館から入手した、過去に季節労働者を雇用したことのある事業所一覧から無作為に500社を抽出した母集団とするクローズドアンケートとした。調査方法は、調査票の郵送により実施し、回答があった70社をサンプルとして集計した。回収率14%。

会社の概要について

問1 貴社(事業所)の状況について記入願います。(該当欄に記入または をつけてください。)

業種別の回答企業	集計	集計
業種		
1, 建設業(総合工事業)	18	25.71%
2, 建設業(職別工事業)	32	45.71%
3, 建設業(設備工事業)	6	8.57%
8, 窯業・土石製品製造業	2	2.86%
9, 卸売業, 小売業	1	1.43%
11, ゴルフ場	2	2.86%
14, 林業	1	1.43%
15, 漁業	7	10.00%
16, 農業・漁業・水産加工業協同組合	1	1.43%
総計	70	100.00%



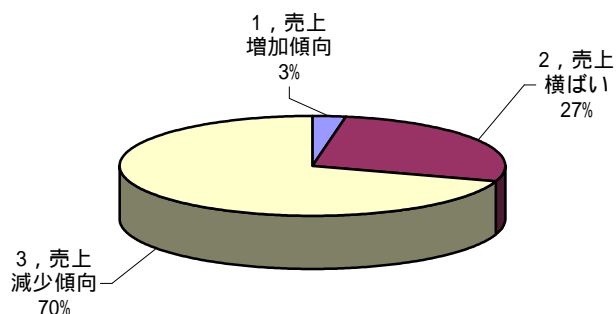
業種	従業員構成	集計	季節労働者の割合
1, 建設業(総合工事業)	うち季節労働数	143	63.00%
	従業員数	227	
2, 建設業(職別工事業)	うち季節労働数	173	73.62%
	従業員数	235	
3, 建設業(設備工事業)	うち季節労働数	11	37.93%
	従業員数	29	
8, 窯業・土石製品製造業	うち季節労働数	25	18.80%
	従業員数	133	
9, 卸売業, 小売業	うち季節労働数	16	57.14%
	従業員数	28	
11, ゴルフ場	うち季節労働数	53	79.10%
	従業員数	67	
14, 林業	うち季節労働数	4	80.00%
	従業員数	5	
15, 漁業	うち季節労働数	85	97.70%
	従業員数	87	
16, 農業・漁業・水産加工業協同組合	うち季節労働数	3	2.21%
	従業員数	136	
全体の うち季節労働数		513	54.17%
全体の 従業員数		947	

問1 別表

業種	従業員数	うち季節労数	回答企業数
1, 建設業(総合工事業)	1	1	1
	3	2	2
		3	1
	4	3	1
		4	2
	5	1	1
		5	1
	8	5	1
	10	3	1
	14	14	1
	15	9	1
		14	1
	30	7	1
32	23	1	
71	31	1	
(空白)	12	1	
小計			18
2, 建設業(職別工事業)	1	1	3
	2	1	3
		2	2
	3	3	1
	4	1	2
		2	1
		4	4
	5	1	1
		2	1
		3	1
		4	1
	7	2	1
		6	1
	8	2	1
		5	1
	9	5	1
		7	1
10	8	1	
	10	1	
17	5	1	
18	15	1	
22	22	1	
46	43	1	
小計			32
3, 建設業(設備工事業)	1	1	1
	3	1	1
		3	1
	4	2	1
		3	1
14	1	1	
小計			6
8, 窯業・土石製品製造業	50	8	1
	83	17	1
小計			2
9, 卸売業, 小売業	28	16	1
小計			1
11, ゴルフ場	27	24	1
	40	29	1
小計			2
14, 林業	5	4	1
小計			1
15, 漁業	4	2	1
		4	1
	16	16	1
	20	20	2
	23	23	1
(空白)	(空白)	1	
小計			7
16, 農業・漁業・水産加工業協同組合	136	3	1
小計			1
総計			70

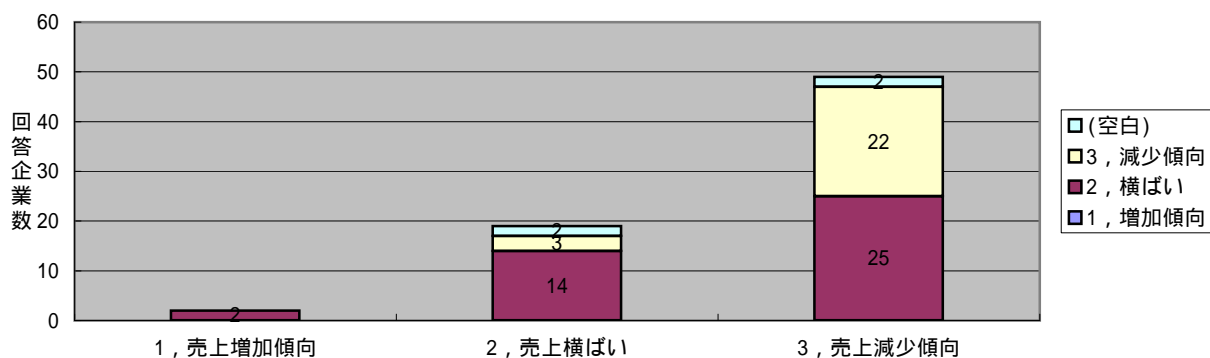
問2 ここ3年間の貴社の動向についてお伺いします。

売上高	
動向	集計
1, 売上増加傾向	2
2, 売上横ばい	19
3, 売上減少傾向	49
総計	70



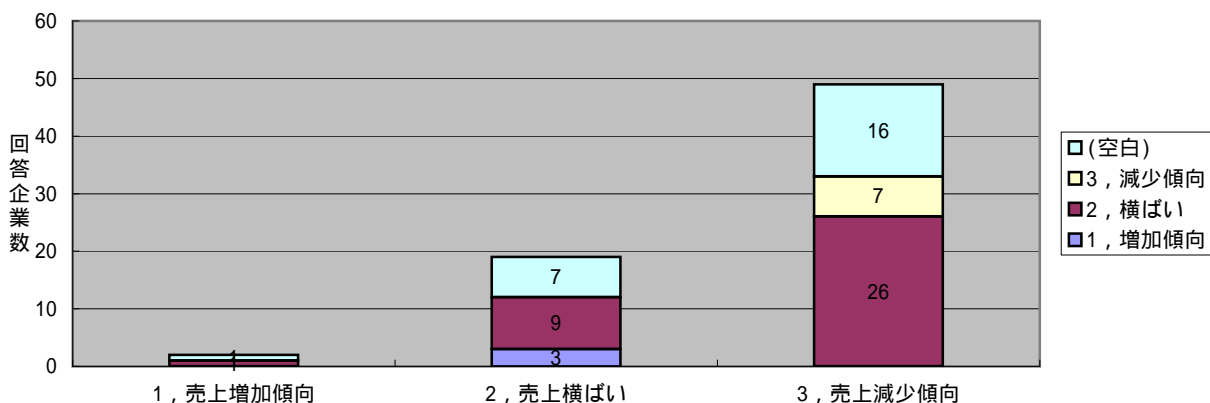
売上動向別の季節労働者数	季節労働者				総計
	1, 増加傾向	2, 横ばい	3, 減少傾向	(空白)	
1, 売上増加傾向		2			2
2, 売上横ばい		14	3	2	19
3, 売上減少傾向		25	22	2	49
総計		41	25	4	70

売上高別の季節労働者数



売上動向別の正社員数	正社員				総計
	1, 増加傾向	2, 横ばい	3, 減少傾向	(空白)	
1, 売上増加傾向		1		1	2
2, 売上横ばい	3	9		7	19
3, 売上減少傾向		26	7	16	49
総計	3	36	7	24	70

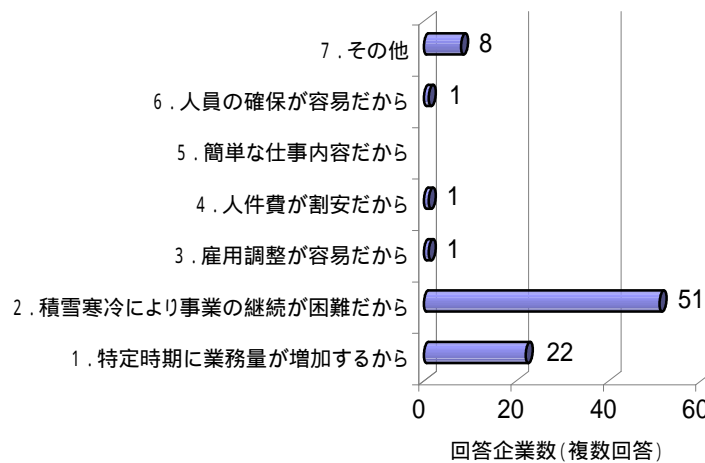
売上高別の正社員数



季節労働者の雇用の現状について

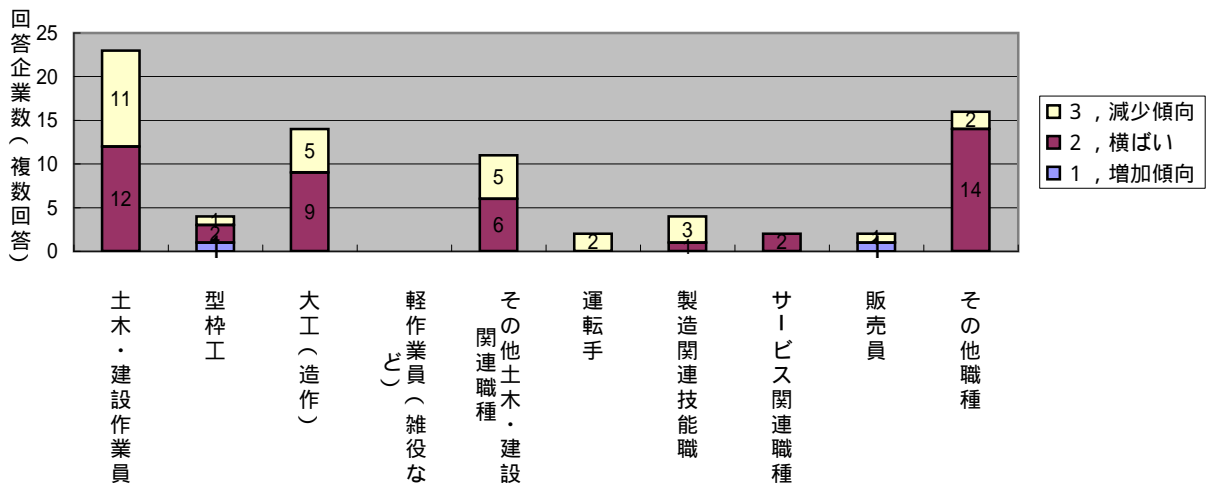
問3 貴社が季節労働者を雇用している理由についてお伺いします。（複数回答可）

季節労働者を雇用している理由について	集計
1. 特定時期に業務量が増加するから	22
2. 積雪寒冷により事業の継続が困難だから	51
3. 雇用調整が容易だから	1
4. 人件費が割安だから	1
5. 簡単な仕事内容だから	
6. 人員の確保が容易だから	1
7. その他	8



問4 貴社の季節労働者の雇用状況(平成20年9月末時点)についてお伺いします。（複数回答可）

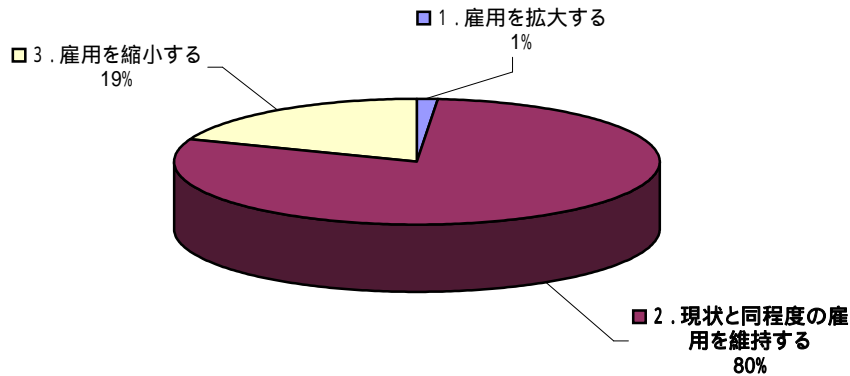
回答企業数(複数回答)	集計	1, 増加傾向	2, 横ばい	3, 減少傾向 (空白)
土木・建設作業員	23		12	11
型枠工	4	1	2	1
大工(造作)	14		9	5
軽作業員(雑役など)				
その他土木・建設関連職種	11		6	5
運転手	5			2
製造関連技能職	4		1	3
サービス関連職種	2		2	
販売員	2	1		1
その他職種	16		14	2



季節労働者の雇用動向・通年雇用化について

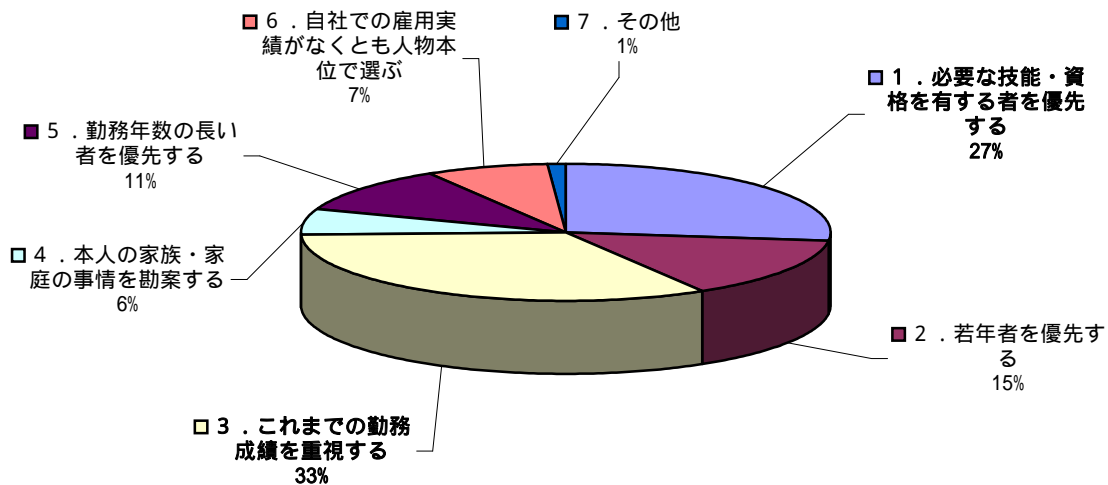
問5 貴社における今後の季節労働者の雇用についての考え方を伺います。(一つのみを記入)

季節労働者の雇用についての考え方	集計
回答企業数	
1. 雇用を拡大する	1
2. 現状と同程度の雇用を維持する	54
3. 雇用を縮小する	13
(空白)	
総計	68



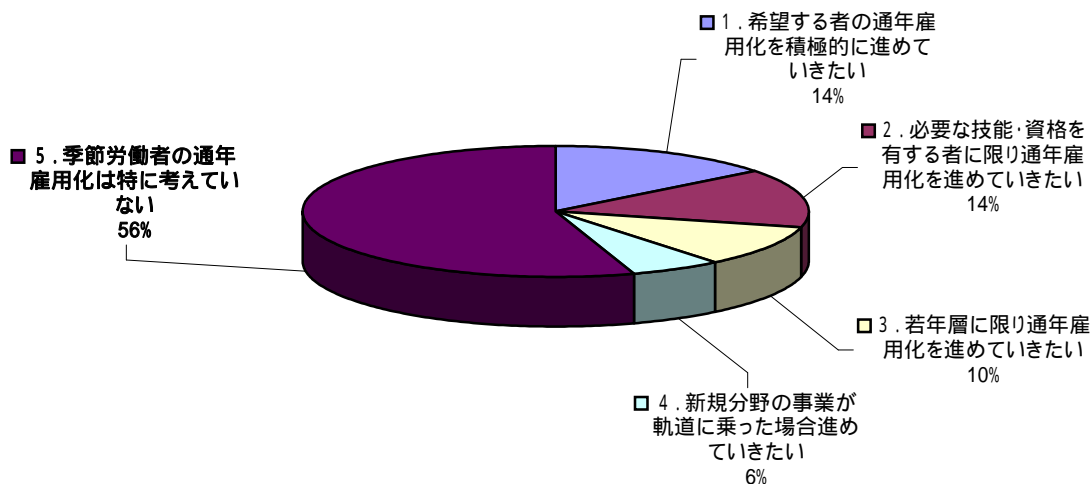
問6 今後、季節労働者を雇用する場合の貴社の方針について伺います。(複数回答可。問5で「1または2」と回答した企業)

季節労働者を雇用する場合の方針について(複数回答可)	集計
1. 必要な技能・資格を有する者を優先する	22
2. 若年者を優先する	12
3. これまでの勤務成績を重視する	27
4. 本人の家族・家庭の事情を勘案する	5
5. 勤務年数の長い者を優先する	9
6. 自社での雇用実績がなくとも人物本位で選ぶ	6
7. その他	1



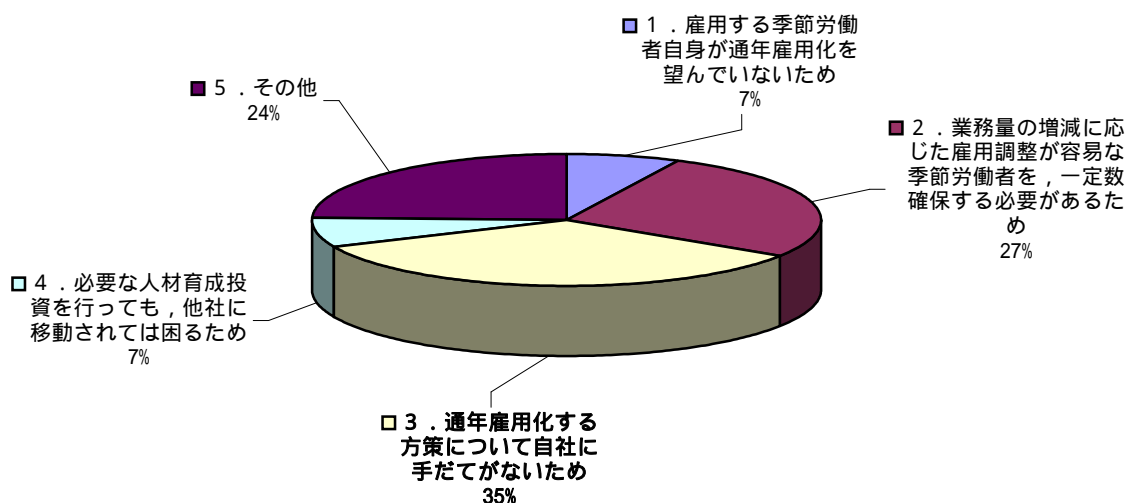
問7 貴社の通年雇用化についての考え方を伺います。(複数回答可)

通年雇用化についての考え方について(複数回答可)	集計
1. 希望する者の通年雇用化を積極的に進めていきたい	10
2. 必要な技能・資格を有する者に限り通年雇用化を進めていきたい	10
3. 若年層に限り通年雇用化を進めていきたい	7
4. 新規分野の事業が軌道に乗った場合進めていきたい	4
5. 季節労働者の通年雇用化は特に考えていない	38



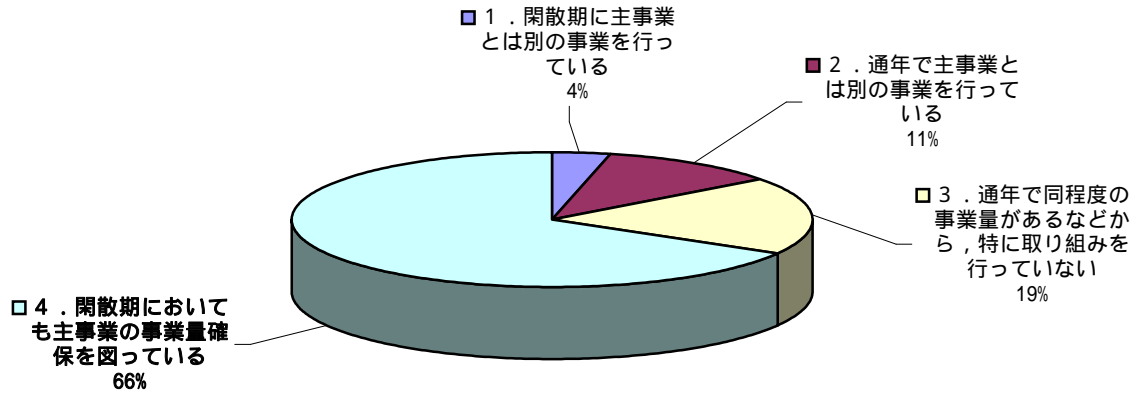
問8 問7で5と回答した方にその理由をお伺いします。(複数回答可)

季節労働者の通年雇用化を考えていない理由(複数回答可)	集計
1. 雇用する季節労働者自身が通年雇用化を望んでいないため	3
2. 業務量の増減に応じた雇用調整が容易な季節労働者を、一定数確保する必要があるため	11
3. 通年雇用化する方策について自社に手だてがないため	14
4. 必要な人材育成投資を行っても、他社に移動されては困るため	3
5. その他	10



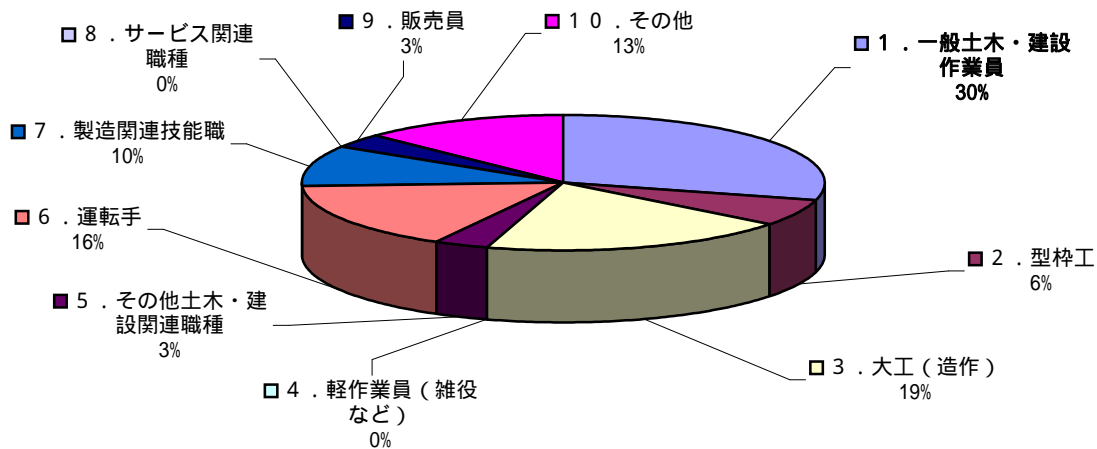
問9 貴社の通年雇用化に向けた取組についてお伺いします。（複数回答可，問7で「1,2,3,4」と回答した方のみ）

通年雇用化に向けた取組について（複数回答可）	集計
1．閑散期に主事業とは別の事業を行っている	1
2．通年で主事業とは別の事業を行っている	3
3．通年で同程度の事業量があるなどから，特に取組みを行っていない	5
4．閑散期においても主事業の事業量確保を図っている	18
5．その他	



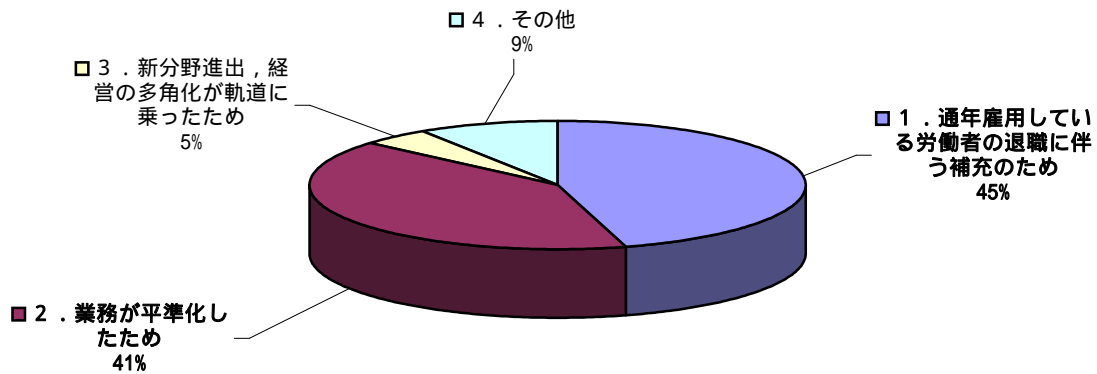
問10 通年雇用化した（今後する予定の）季節労働者の職種をお伺いします。（複数回答可，問9に記入した方のみ）

通年雇用化する季節労働者の職種について（複数回答可）	集計
1．一般土木・建設作業員	9
2．型枠工	2
3．大工（造作）	6
4．軽作業員（雑役など）	
5．その他土木・建設関連職種	1
6．運転手	5
7．製造関連技能職	3
8．サービス関連職種	
9．販売員	1
10．その他	4



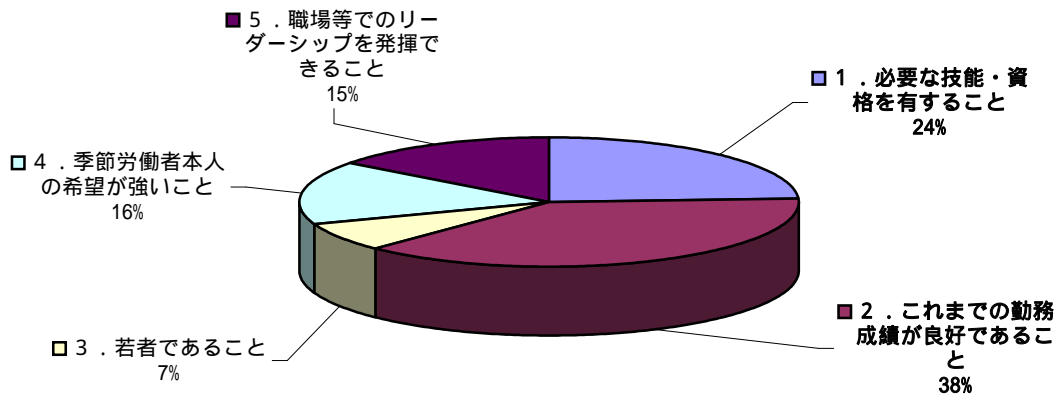
問11 季節労働者を通年雇用化した(する予定の)際の状況についてお伺いします。(複数回答可, 問10に記入した方のみ)

季節労働者を通年雇用化する際の状況について(複数回答可)	集計
1. 通年雇用している労働者の退職に伴う補充のため	10
2. 業務が平準化したため	9
3. 新分野進出, 経営の多角化が軌道に乗ったため	1
4. その他	2



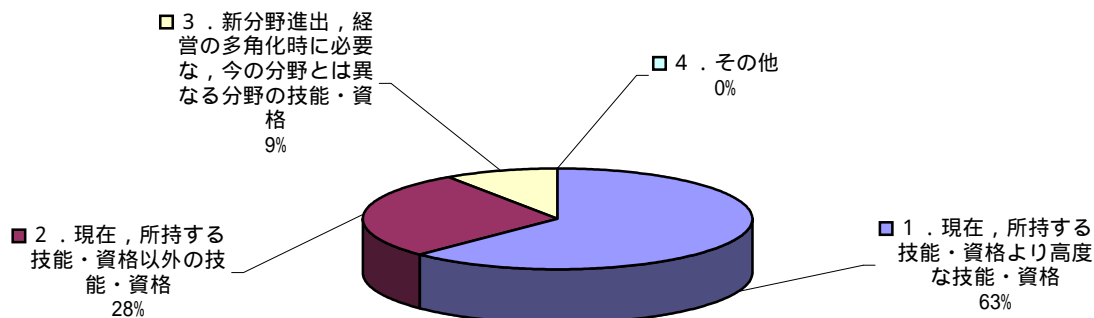
問12 現に雇用する季節労働者を通年雇用する上で, 貴社が特に重視する条件をお伺いします。(複数回答可)

季節労働者を通年雇用する上で重視する条件について(複数回答可)	集計
1. 必要な技能・資格を有すること	23
2. これまでの勤務成績が良好であること	36
3. 若者であること	7
4. 季節労働者本人の希望が強いこと	15
5. 職場等でのリーダーシップを発揮できること	14
6. その他	



問13 貴社が雇用する季節労働者を通年雇用する上で必要と考える技能・資格の内容について、お伺いします。（複数回答可。問12で 1を選択した方）

季節労働者を通年雇用する上で必要な技能・資格について	集計
1. 現在、所持する技能・資格より高度な技能・資格	20
2. 現在、所持する技能・資格以外の技能・資格	9
3. 新分野進出、経営の多角化時に必要な、今の分野とは異なる分野の技能・資格	3
4. その他	

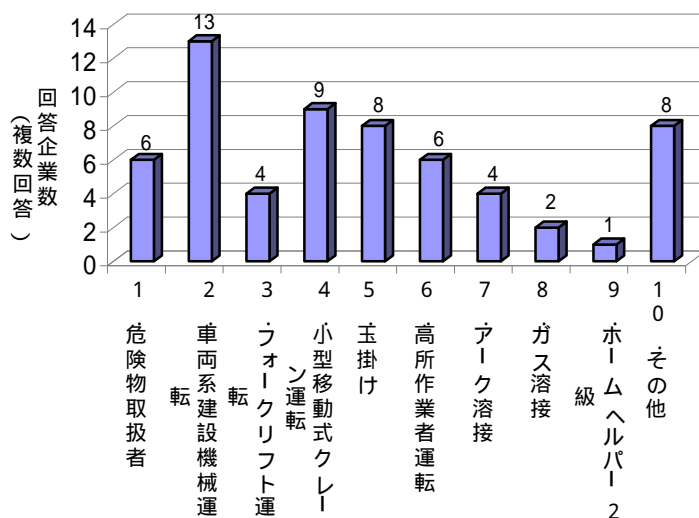


問14 雇用する季節労働者を通年雇用化する上で、貴社が必要と考える具体的な技能・資格についてお伺いします。（複数回答可。問13に記入した方のみ）

協議会に希望する支援施策について（複数回答可）	集計
1. 危険物取扱者	6
2. 車両系建設機械運転	13
3. フォークリフト運転	4
4. 小型移動式クレーン運転	9
5. 玉掛け	8
6. 高所作業者運転	6
7. アーク溶接	4
8. ガス溶接	2
9. ホームヘルパー 2 級	1
10. その他	8

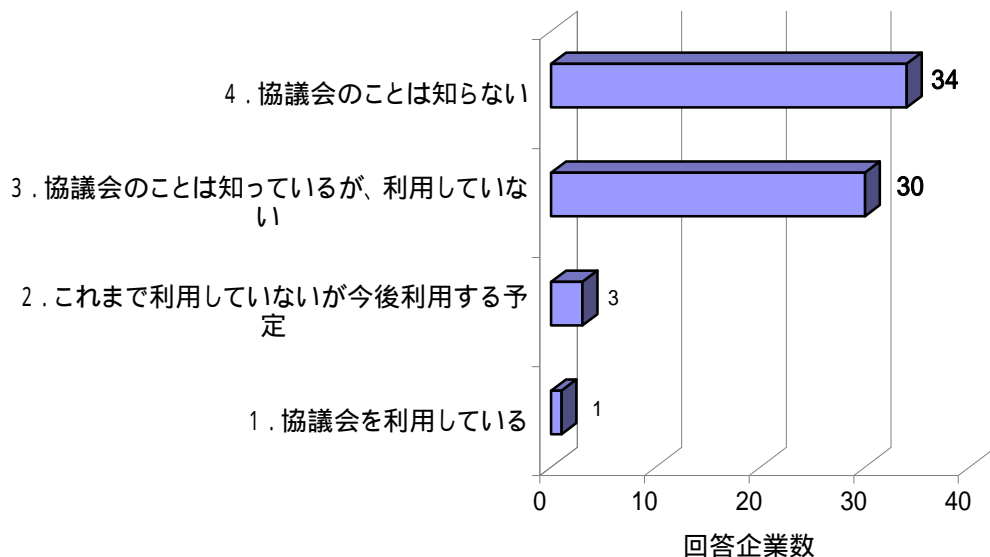
その他

- ・建設関係資格
- ・土木・造園 1 級施工管理技士



問15 「函館季節労働者通年雇用促進支援協議会」についてお伺いします。

函館季節労働者通年雇用促進支援協議会について	
回答企業数	集計
1. 協議会を利用している	1
2. これまで利用していないが今後利用する予定	3
3. 協議会のことは知っているが、利用していない	30
4. 協議会のことは知らない	34
総計	68



問16 当協議会に希望する支援施策について（複数回答可）

協議会に希望する支援施策について（複数回答可）	
	集計
1. 通年雇用の受け皿づくり	25
2. 資格取得支援，技能向上訓練	24
3. パソコン研修などの基礎的研修	3
4. 就職相談，カウンセリング	3
5. 通年雇用化のためのセミナー	6
6. 他の職場の見学，職場体験	
7. 求人，支援施策等の情報提供	20
8. その他	1

