

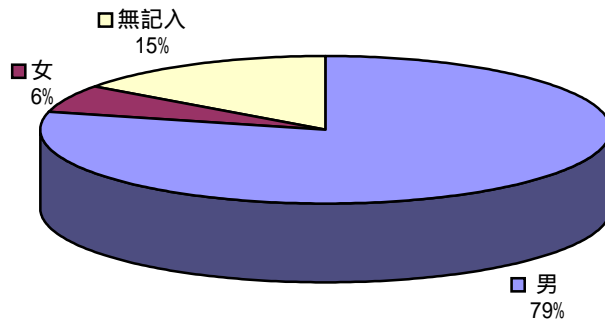
## 季節労働者向け実態調査

この実態調査は、ハローワーク函館から入手した、過去に季節労働者を雇用したことのある事業所一覧から無作為に抽出した500社で雇用している季節労働者2,000名（1社当たり季節労働者数を平均4名と想定）および市内2箇所の企業組合に加入する季節労働者600名を母集団とするクローズドアンケートとして実施した。

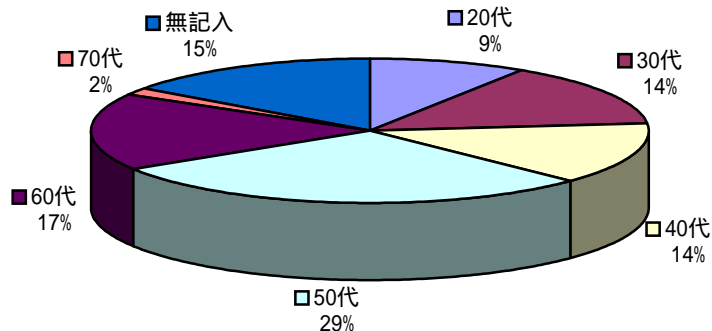
調査方法は、調査票を500の事業所に送付したほか、2箇所の企業組合から計3名の調査員を雇用して、電話がけにより実施し、回答があった435人をサンプルとして集計した。回収率16,7%

サンプル								総計
性別	20代	30代	40代	50代	60代	70代	無記入	
男	39	60	60	113	64	7		343
女	1	1	1	12	11	1		27
無記入							65	65
総計	40	61	61	125	75	8	65	435

男女別集計	集計
男	343
女	27
無記入	65
総計	435



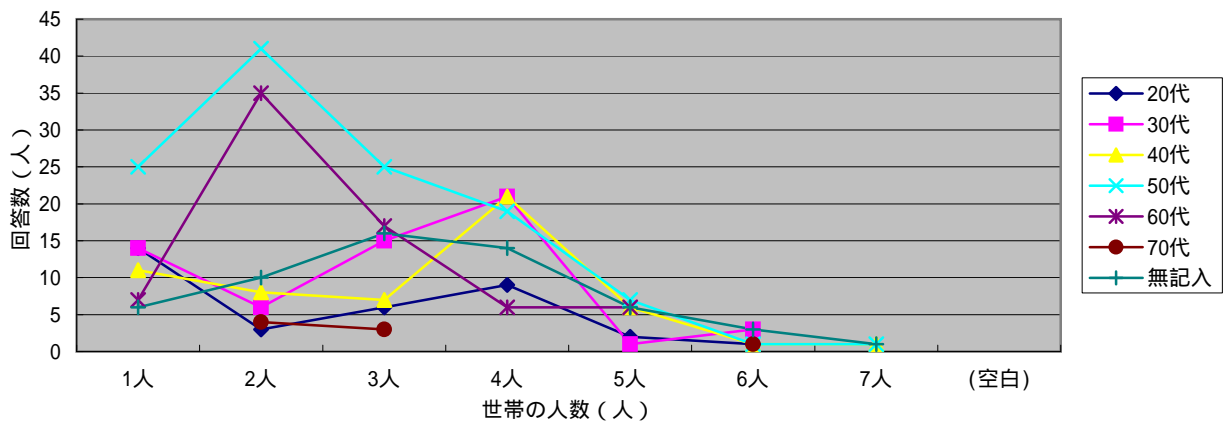
年代別集計	集計
20代	40
30代	61
40代	61
50代	125
60代	75
70代	8
無記入	65
総計	435



参考								総計
ルート	20代	30代	40代	50代	60代	70代	無記入	
勤	19	36	28	73	39		6	201
建	15	16	18	37	27	6		119
郵便	6	9	15	15	9	2	59	115
総計	40	61	61	125	75	8	65	435

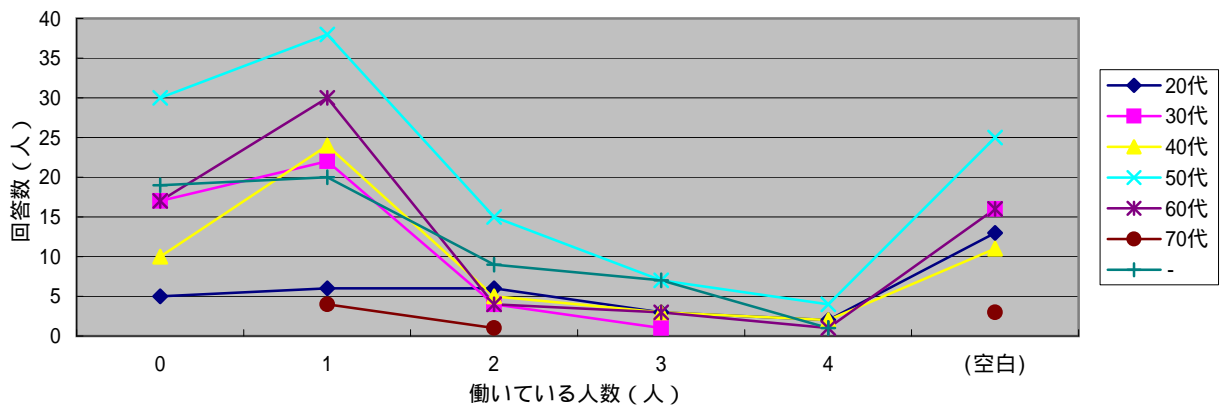
問1 あなたの家族（生計を一にする世帯）についてお伺いします。  
 (1) 世帯の人数(あなた自身を含む)

問1(1)世帯の人数	20代	30代	40代	50代	60代	70代	無記入	総計
年代別集計								
1人	14	14	11	25	7	4	6	77
2人	3	6	8	41	35	4	10	107
3人	6	15	7	25	17	3	16	89
4人	9	21	21	19	6		14	90
5人	2	1	6	7	6		6	28
6人	1	3	1	1		1	3	10
7人			1	1			1	3
(空白)								
総計	35	60	55	119	71	8	56	404



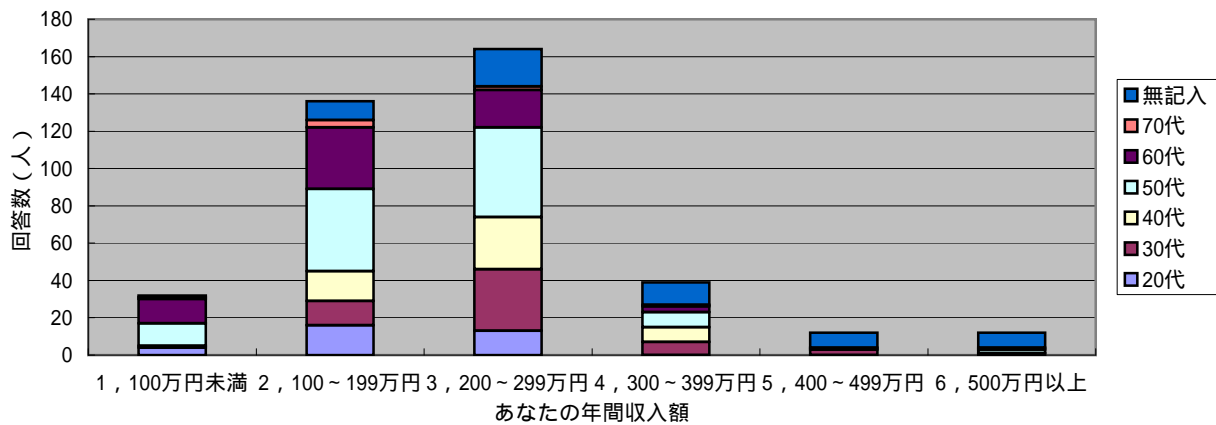
問1 あなたの家族（生計を一にする世帯）についてお伺いします。  
 (2) あなた以外で働いている人数

問1(2)働いている人数	20代	30代	40代	50代	60代	70代	無記入	総計
年代別集計								
0	5	17	10	30	17	4	19	98
1	6	22	24	38	30	1	20	144
2	6	4	5	15	4		9	44
3	3	1	3	7	3		7	24
4	2		2	4	1		1	10
(空白)	13	16	11	25	16	3		84
総計	35	60	55	119	71	8	56	404



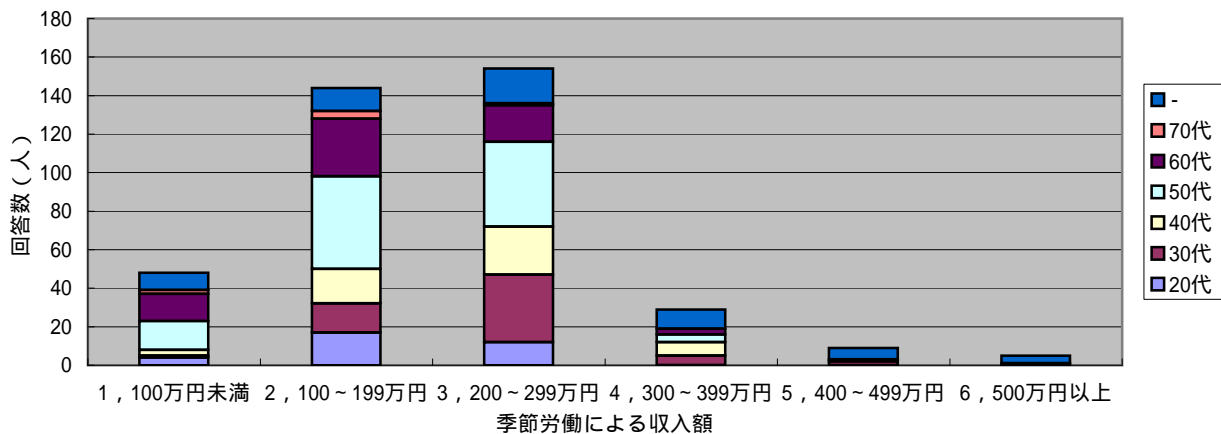
問2 この1年間の年金等を含めた、あなたのおおよその年間収入額（税込み）についてお伺いします。

問2 あなたの年間収入額								総計
年代別集計	20代	30代	40代	50代	60代	70代	無記入	
1, 100万円未満	4	1		12	13	1	1	32
2, 100～199万円	16	13	16	44	33	4	10	136
3, 200～299万円	13	33	28	48	20	2	20	164
4, 300～399万円		7	8	8	3	1	12	39
5, 400～499万円		3	1				8	12
6, 500万円以上			1	2	1		8	12
総計	33	57	54	114	70	8	59	395



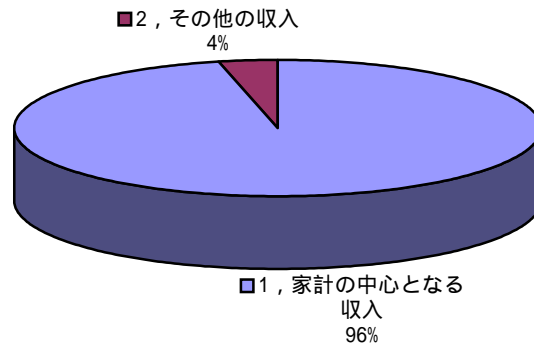
問3 問2で回答した年間収入額のうち、季節労働による収入額は

問3 季節労働による収入額								総計
年代別集計	20代	30代	40代	50代	60代	70代	無記入	
1, 100万円未満	4	1	3	15	14	2	9	48
2, 100～199万円	17	15	18	48	30	4	12	144
3, 200～299万円	12	35	25	44	19	1	18	154
4, 300～399万円		5	7	4	3		10	29
5, 400～499万円		2	1				6	9
6, 500万円以上					1		4	5
総計	33	58	54	111	67	7	59	389



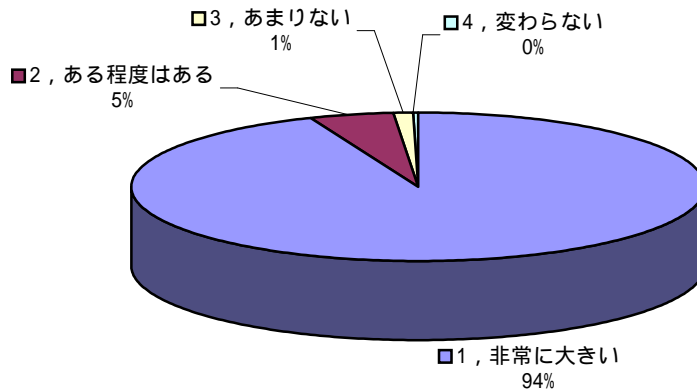
問4 あなたの収入の役割は（一つだけ選んでください）

問4 あなたの収入の役割	20代		30代		40代		50代		60代		70代		無記入	総計
	女	男	女	男	女	男	女	男	女	男	女	男	無記入	
1, 家計の中心となる収入	1	26	1	57		57	10	106	11	60	1	7	56	393
2, その他の収入		8		2	1		1						3	15
総計	1	34	1	59	1	57	11	106	11	60	1	7	59	408



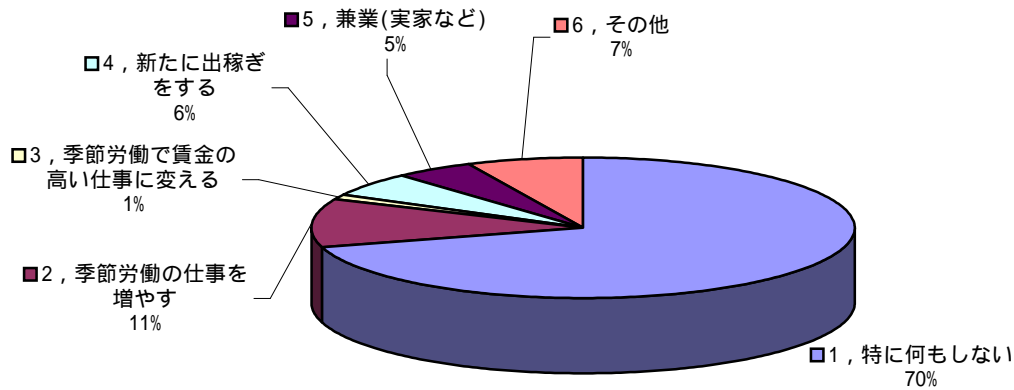
問5 平成19年度から「冬期技能講習助成給付金」および「通年雇用安定給付金」の暫定2制度の廃止と特例一時金の削減による影響は

問5 暫定2制度廃止と特例一時金削減の影響は	20代		30代		40代		50代		60代		70代		無記入	総計
	女	男	女	男	女	男	女	男	女	男	女	男	無記入	
1, 非常に大きい	1	31	1	56	1	52	10	107	11	55	1	7	47	380
2, ある程度はある		2		2		2		1		3			9	19
3, あまりない		1				1							3	5
4, 変わらない						1								1
総計	1	34	1	58	1	56	11	107	11	58	1	7	59	405



問6 問5の制度変更に対する対応は

問6 制度変更に対する対応は								
年代別集計	20代	30代	40代	50代	60代	70代	無記入	総計
1, 特に何もしない	23	39	38	95	62	7	17	281
2, 季節労働の仕事を増やす	3	5	9	8	3	1	16	45
3, 季節労働で賃金の高い仕事に変える			1	1			2	4
4, 新たに出稼ぎをする	4	5	1	5	2		6	23
5, 兼業(実家など)		3	1	4			10	18
6, その他	4	6	6	5	2		5	28
総計	34	58	56	118	69	8	56	399



問6 その他(記述)		
考えてはいる	20代	男
通年で働ける仕事を探している		女
通年で働ける仕事を探している	30代	男
ヘルパーの資格を取って、その関係の仕事を探している		
考えてはいる		
探しても無い		
通年で働ける仕事を探している	40代	男
夜のアルバイトをする		
どうにかしたいとは考えている		
応募はしてみたが面接で落とされる		
仕事を探してはいる		
出稼ぎをしたいとは考えている	50代	男
出稼ぎをしたかったがケガのためできない		
アルバイトがあればしたい		
したいけど、なかなかない		
したいけれど、就業日程が不安定だし、介護する家族がいるので、できる状態		
多少家作がある		
年齢的に難しい	60代	男
仕事はしたいけど年齢的にない		
仕事をしたいが無い		
収入が減っただけ	無記入	無記入
冬の仕事がないから困るだけ		
夫婦で働く		

問7 お勤め先の業種は（主なものを一つだけ選んでください。）

問8 あなたの職種は（一つだけ）

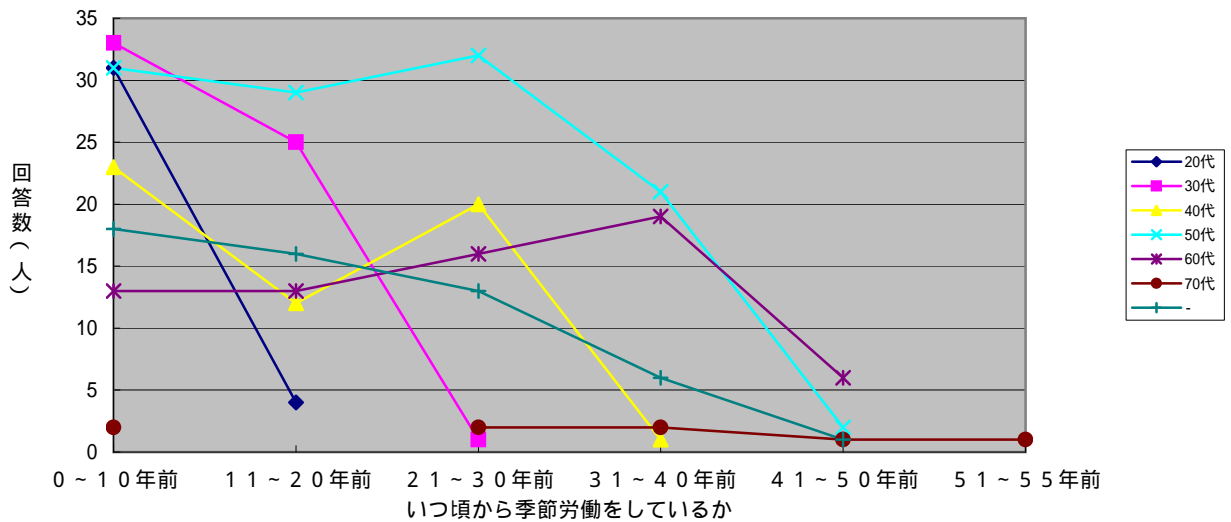
問7, 8 業種と職種	あなたの職種	集計	全体に占める割合	
1, 建設業(総合工事業)	1, 建築土木業 6, 営業販売 11, その他の職種	92 1 4	22.60% 0.25% 0.98%	23.83%
2, 建設業(職別工事業)	1, 建築土木業 4, 事務 6, 営業販売 9, 専門・技術職 11, その他の職種 (空白)	65 1 1 95 4 2	15.97% 0.25% 0.25% 23.34% 0.98% 0.49%	41.28%
3, 建設業(設備工事業)	1, 建築土木業	8	1.97%	1.97%
4, 採石業, 砂・砂利・玉石採取業	1, 建築土木業 6, 営業販売 11, その他の職種	8 1 1	1.97% 0.25% 0.25%	2.46%
6, 窯業・土石製品製造業	3, 生産製造工	1	0.25%	0.25%
7, その他製造業	9, 専門・技術職 11, その他の職種	1 1	0.25% 0.25%	0.49%
8, 運輸業	6, 営業販売	8	1.97%	1.97%
9, 卸売業, 小売業	8, 他のサービスの職業	1	0.25%	0.25%
10, 宿泊業, 飲食サービス業	(空白)	1	0.25%	0.25%
12, その他サービス業	1, 建築土木業 9, 専門・技術職 11, その他の職種	1 1 1	0.25% 0.25% 0.25%	0.74%
13, 農業	11, その他の職種	1	0.25%	0.25%
14, 林業	2, 農林漁業 11, その他の職種	2 1	0.49% 0.25%	0.74%
15, 漁業	2, 農林漁業	15	3.69%	3.69%
16, 農業・漁業・水産加工業協同組合	9, 専門・技術職	1	0.25%	0.25%
17, その他	1, 建築土木業 5, 営業・販売 9, 専門・技術職 11, その他の職種 (空白)	60 1 2 22 3	14.74% 0.25% 0.49% 5.41% 0.74%	21.62%
総計	1, 建築土木業 2, 農林漁業 3, 生産製造工 4, 事務 5, 営業・販売 6, 運送関係 8, 他のサービスの職業 9, 専門・技術職 11, その他の職種 (空白)	234 17 1 1 1 11 1 100 36 5	57.49% 4.18% 0.25% 0.25% 0.25% 2.70% 0.25% 24.57% 8.85% 1.23%	
		407	100.00%	

問9 季節労働者となった理由をすべて回答してください。（複数回答可。）

問9 季節労働者となった理由	20代	30代	40代	50代	60代	70代	無記入	総計
1, 常用の仕事がない	18	29	36	81	49	6	22	241
2, 事業主の都合で常用から季節に切り替えられた	1	9	3	10	8	1	4	36
3, 本業の収入だけでは生活できなくなった	1	1		3			8	13
4, 収入が高い		2	1	1	2		5	11
5, 仕事の内容が自分に向いている	15	30	19	53	19	1	27	164
6, 冬期間休暇が取れる							3	3
7, 本業に影響がない			2		1		2	5
8, その他	3	2	6	6	9		1	27

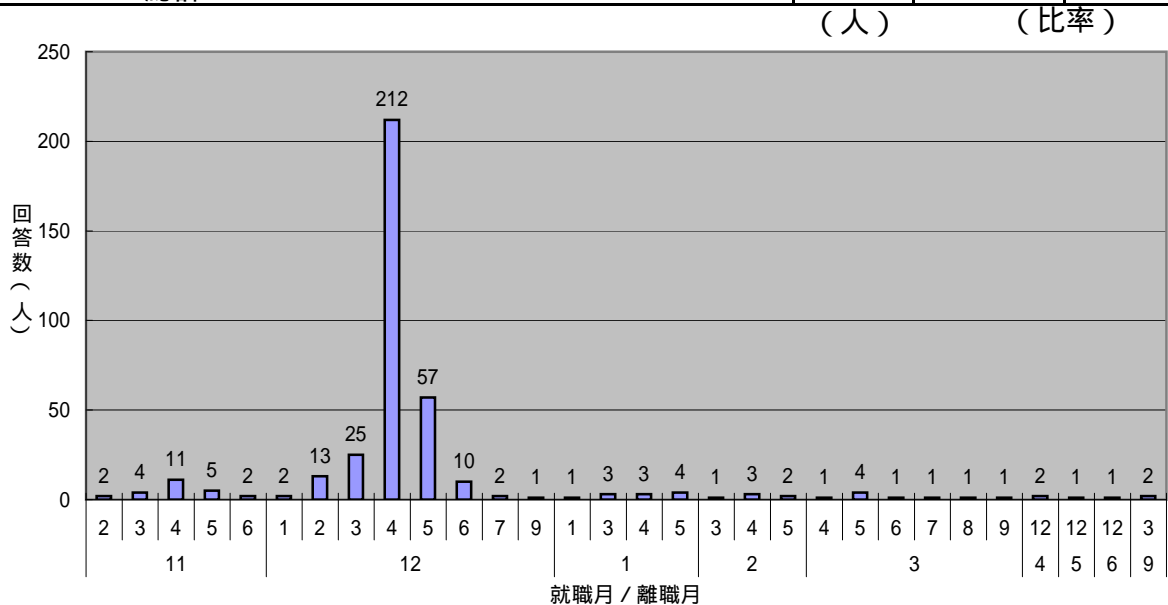
問10 いつ頃から季節労働（季節的な仕事や年間複数の仕事に従事）されていますか

問10 何年前に季節労働を始めましたか									
年齢別集計		20代	30代	40代	50代	60代	70代	無記入	総計
0				4	1			3	8
1		5	1		1				7
2		1	1		1				3
3		5	2		5	1		3	16
4		3	2	2	1				8
5		5	2	5	1	4		3	20
6		2	1	3	5	2	1		9
7		1	1	1	5	3	1	2	14
8		1	1	1	3	1		1	8
9		3	1		3				7
10		5	22	7	9	2		6	51
11			3		1				4
12		2	1	1	2			1	7
13		1	3		1	2			7
14			2						2
15		1	5	2	5	4		4	21
16			2	1	1				4
17			2	2	1			1	6
18			2			1			3
19			1			2			3
20			4	6	18	4		10	42
21				2					2
22			1	1	2	2			6
23				4	1	1			6
24				1				1	2
25				3	7	3			13
26					3	1			4
27				2	1				3
28				3				1	4
30				4	18	9	2	11	44
31					1				1
32					2	1	1	2	6
34					1				1
35				1	8	4			13
36						1		1	2
37					1			1	2
38					2		1		3
40					6	13		2	21
42						1		1	2
43					1	1			2
45					1	1			2
47						1			1
50						2			3
55							1		1
総計		35	59	56	115	67	8	54	394



問11 平成19年10月から20年9月の間での離職した時期，再就職した時期をお伺いします。

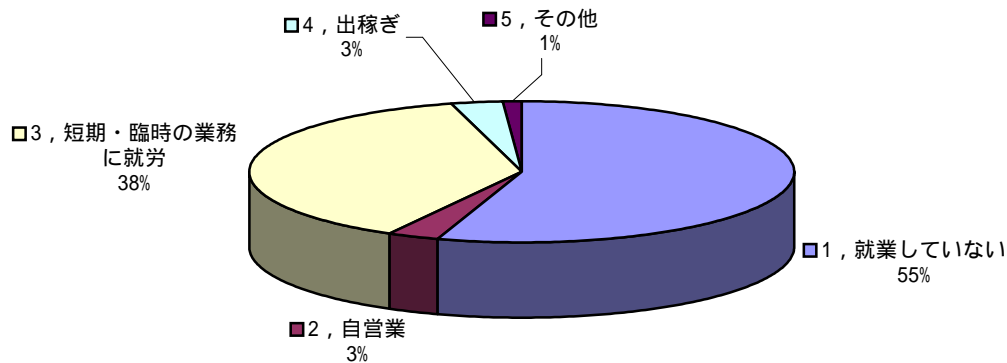
問11 離職月と再就職月		集計	全体に占める割合	
離職月 (平成19年10月～20年9月)	再就職月 (平成19年10月～20年9月)		(人)	(比率)
11	2	2	0.53%	6.35%
	3	4	1.06%	
	4	11	2.91%	
	5	5	1.32%	
	6	2	0.53%	
12	1	2	0.53%	85.19%
	2	13	3.44%	
	3	25	6.61%	
	4	212	56.08%	
	5	57	15.08%	
	6	10	2.65%	
	7	2	0.53%	
1	1	1	0.26%	2.91%
	3	3	0.79%	
	4	3	0.79%	
	5	4	1.06%	
2	3	1	0.26%	1.59%
	4	3	0.79%	
	5	2	0.53%	
3	4	1	0.26%	2.38%
	5	4	1.06%	
	6	1	0.26%	
	7	1	0.26%	
	8	1	0.26%	
4	12	2	0.53%	0.53%
5	12	1	0.26%	0.26%
6	12	1	0.26%	0.26%
9	3	2	0.53%	0.53%
総計		378	100.00%	100.00%





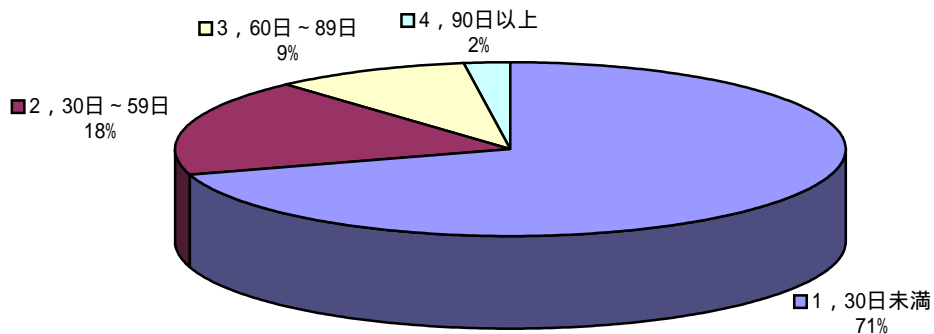
問 1 2 離職していた期間の過ごし方は（一つだけ）

問 1 2 離職中の就業等	20代	30代	40代	50代	60代	70代	無記入	総計
年代別集計								
1, 就業していない	18	36	27	77	45	1	13	217
2, 自営業			1				11	12
3, 短期・臨時の業務に就労	13	23	22	33	24	7	27	149
4, 出稼ぎ	2	1	2	2			5	12
5, その他			2	2				4
総計	33	60	54	114	69	8	56	394



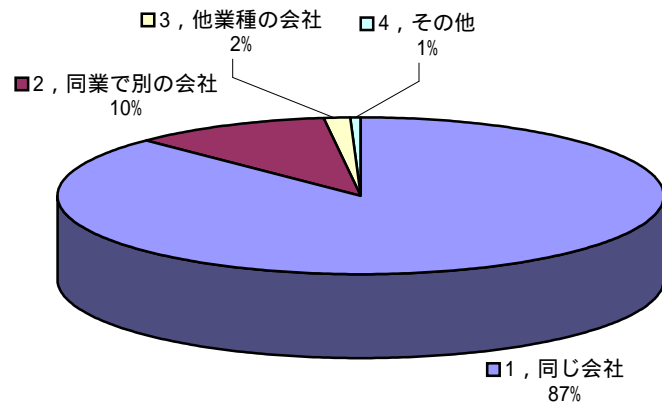
問 1 3 雇用保険上の離職期間中，自営または短期・臨時の業務などに就業したおよその日数の合計は

問 1 3 離職中の就業日数	20代	30代	40代	50代	60代	70代	無記入	総計
年代別集計								
1, 30日未満	12	18	18	28	18	7	20	121
2, 30日～59日	2	1	7	2	4		15	31
3, 60日～89日		4	2	5	2		3	16
4, 90日以上				1			3	4
総計	14	23	27	36	24	7	41	172



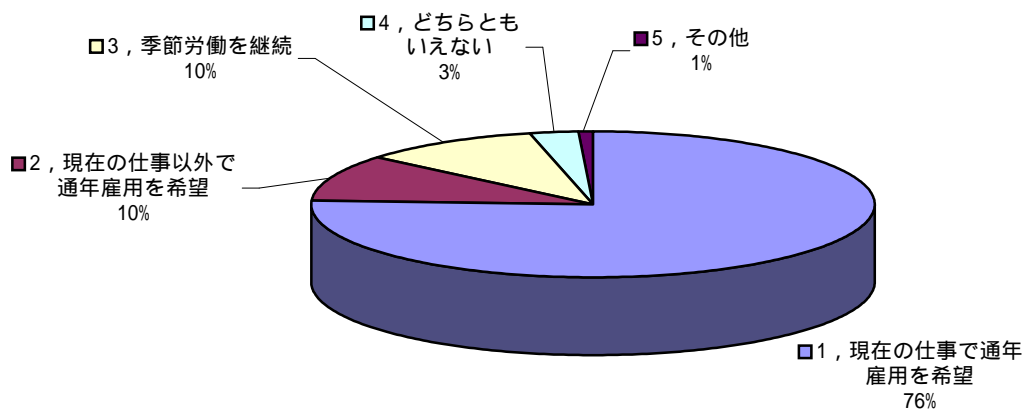
問 1 4 離職した時の会社と現在お勤めの会社は（一つだけ）

問 1 4 離職した会社と現在の会社は	20代	30代	40代	50代	60代	70代	無記入	総計
年代別集計								
1, 同じ会社	28	51	52	98	60	4	51	344
2, 同業で別の会社	3	8	3	15	9	2	1	41
3, 他業種の会社		1	2	1		1	1	6
4, その他						1	1	2
総計	31	60	57	114	69	8	54	393



問 1 5 一つの事業所に年間を通して雇用(通年雇用)されることを希望しますか（一つだけ）

問 1 5 通年雇用を希望しますか	20代	30代	40代	50代	60代	70代	無記入	総計
年代別集計								
1, 現在の仕事で通年雇用を希望	23	47	49	93	56	5	30	303
2, 現在の仕事以外で通年雇用を希望	8	9	5	16	3			41
3, 季節労働を継続	2	4	1	5	8	1	20	41
4, どちらともいえない	1			2		1	7	11
5, その他	1		1		1			3
総計	35	60	56	116	68	7	57	399



問 1 5 -5(記述)		性別
小さい会社なので, 仕事があるだけで良い	40代	男
年齢的に今の仕事があるだけで良い	60代	男

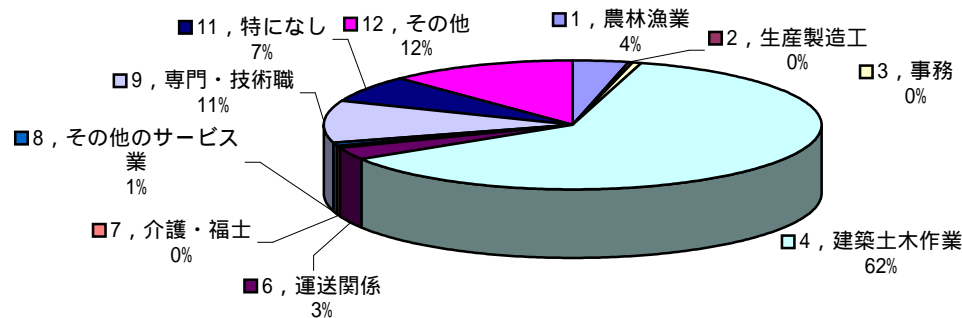
問16 通年雇用を希望していない理由は（複数回答可。問14で3~5を選択した方のみ）

問16 通年雇用を希望しない理由	20代	30代	40代	50代	60代	70代	無記入	総計
1, 離職中に別業務に就業する							7	7
2, 配偶者控除の範囲内で就業している			1				2	3
3, 家で休養・ゆっくりしたい	1	1		1			6	9
4, その他	1	3		5	5	1	5	20
総計	2	4	1	6	5	1	20	39

問16-4, その他(記述)	性別
実家の仕事だからそれに合わせる	20代 男
この雇用形態が自分に向いている 家業で冬期間は仕事ができない 職種上、季節労働になるので	30代 男
家業なので 今の仕事が好きで、冬期間は北海道の仕事ができない 今の状態で良い	50代 男
植木職人なのでこの仕事を続けるしかない 年齢的にも今の仕事で働いていくしかない	女
家業だから 慣れた仕事だし、年齢的に今の仕事を維持するしかない 今の造園業を続けたいので、北海道では通年ではできない。 年齢的に季節労働に成らざるを得ない 年齢的に保険を掛けてもらっての雇用で良い	60代 女 男

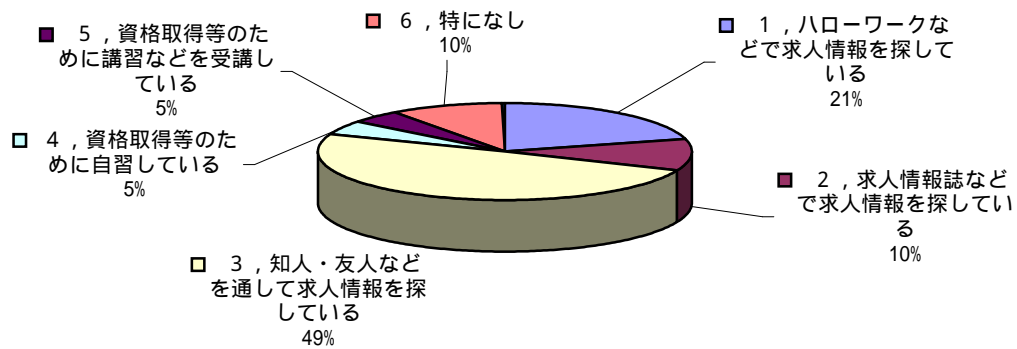
問17 通年雇用される場合に希望する仕事の内容は（一つだけ。問14で1~2を選択した方のみ）

問17 通年雇用を希望する仕事の内容	20代	30代	40代	50代	60代	70代	無記入	総計
1, 農林漁業		1	1		2		4	8
2, 生産製造工			1					1
3, 事務			1					1
4, 建築土木作業	12	21	21	41	28	4	13	140
6, 運送関係			2	3	1	1		7
7, 介護・福祉	1							1
8, その他のサービス業	1						1	2
9, 専門・技術職	4	3	2	4	3		8	24
11, 特になし	2	3	2	8				15
12, その他	4	4	7	6	4		3	28
総計	24	32	37	62	38	5	29	227



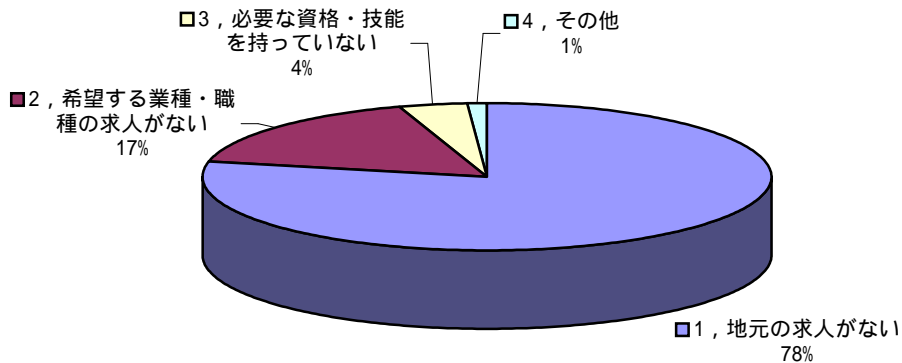
問18 通年雇用に向けて、具体的にどのような活動をしていますか（複数回答可。問16に記入した方のみ）

問18 通年雇用に向けての活動	年齢2							総計
	20代	30代	40代	50代	60代	70代	無記入	
1, ハローワークなどで求人情報を探している	6	9	7	17	7		4	50
2, 求人情報誌などで求人情報を探している	2	3	5	3	6		6	25
3, 知人・友人などを通して求人情報を探している	13	15	18	32	21	5	15	119
4, 資格取得等のために自習している	1	3	4	1			2	11
5, 資格取得等のために講習などを受講している		3	2	2			4	11
6, 特になし		1	4	5	4		9	23
7, その他					1			1



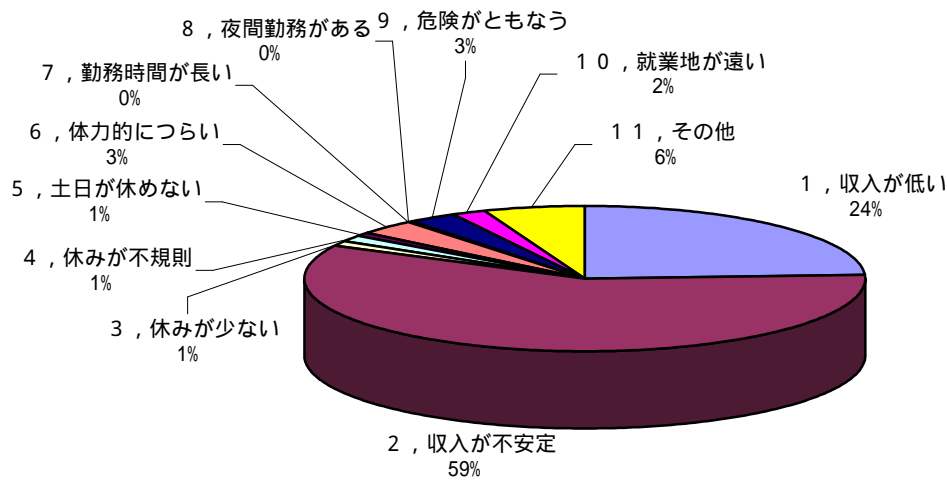
問19 通年雇用にあたっての課題は（複数回答可。問17に記入した方のみ）

問19 通年雇用にあたっての課題は	年代別集計							総計
	20代	30代	40代	50代	60代	70代	無記入	
1, 地元の求人がない	15	25	23	42	32	5	14	156
2, 希望する業種・職種の求人がない	3	2	4	10	3		11	33
3, 必要な資格・技能を持っていない	1	1	3	1	1		1	8
4, その他			1				1	2
総計	19	28	31	53	36	5	27	199



問20 季節労働をしているうえで不安な点・不満な点は(複数回答可。)

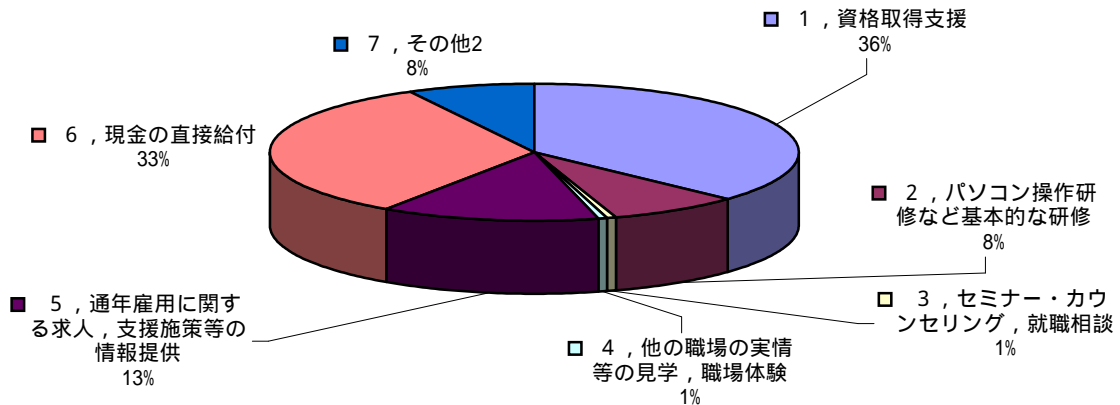
季節労働をしているうえで不安な点・不満な点	20代	30代	40代	50代	60代	70代	無記入	総計
1, 収入が低い	8	17	22	55	29	2	17	150
2, 収入が不安定	32	56	51	112	66	6	39	362
3, 休みが少ない		1	3	1	1			6
4, 休みが不規則		1	2	3			3	9
5, 土日が休めない			1	2			2	5
6, 体力的につらい	1		1	9	6		3	20
7, 勤務時間が長い				1				1
8, 夜間勤務がある				1				1
9, 危険がともなう	1		4	4	2		6	17
10, 就業地が遠い	1	1	4	1	1		4	12
11, その他	2	7	3	14	5		6	37



問20-11(記述)		性別
就業日数が少ない	20代	男
特になし		
仕事が少ない	30代	男
就労日数が少ない		
天候に左右されるため労働日数が少ない		
特になし	40代	男
仕事があるだけで良い		
冬期間仕事がない		
もっと仕事をしたいけど、北海道の気候上冬期間は休まざるを得ない		
残業が減った。就業日数が減った。	50代	男
仕事がどんどん減っている		
仕事がない		
就業日数が少ない		
就労日数が少ない		
天候に左右される仕事であり、かつ日給月給なので、悪天候で仕事が休みになる		
冬に仕事が無いことが不安		
特になし		
年間通して仕事がない		
不況時、仕事があるだけで良い		
労働日数が減らされる	60代	男
労働日数が少ない		
とにかく仕事がない		
仕事が少ない		
仕事が少ない。今後の生活が不安。		
仕事が少なくなっている		
特になし		

問 2 1 行政機関等に希望する支援施策（複数回答可）

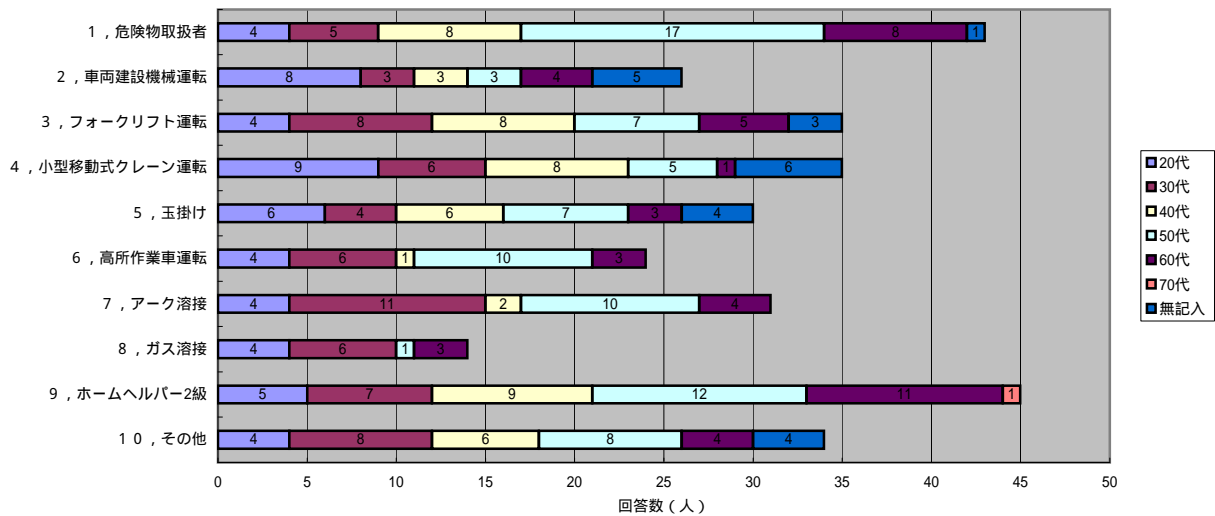
行政機関等に希望する支援施策	20代	30代	40代	50代	60代	70代	無記入	総計
1, 資格取得支援	27	40	35	67	32	1	11	213
2, パソコン操作研修など基本的な研修	7	10	10	13	6		1	47
3, セミナー・カウンセリング, 就職相談				1	1		1	3
4, 他の職場の実情等の見学, 職場体験			1	2				3
5, 通年雇用に関する求人, 支援施策等の情報提供	8	16	10	20	10		13	77
6, 現金の直接給付	10	32	25	67	33		22	189
7, その他2	1	5	5	19	12	1	2	45



問 2 1 -7(記述)	20代	性別
給付金などの制度の復活	20代	女
現実的な策を考えて欲しい		
仕事につながる公共工事を増やして欲しい。資格を活かせる仕事を提供して欲しい。	30代	男
冬期間の仕事の斡旋		
冬期技能講習制度の復活を希望します		
冬期講習制度を復活させて欲しい		
資格はほとんど取っている給付金復活を要望	40代	男
資格は持っている		
取得した資格を活かす豊作を教えて欲しい		
冬期技能講習の復活		
給付金制度の復活		
冬期技能講習の復活		
下記の資格は全部持っているので、冬期技能講習の復活		
給付金などの制度の復活		
講習助成金の制度の復活を希望します		
資格はほとんど取っている		
資格は殆ど持っているので、新たに取りたい資格はない		
資格を活かせる仕事を提供してほしい		
冬期技能講習		
冬期技能講習の給付金が無くなったこと。特例一時金の削減が家計に大きな打撃。制度を復	50代	男
冬期技能講習の復活		
冬期技能講習給付金などの制度を復活して欲しい		
冬期技能講習助成金などの制度の復活		
冬期講習制度を復活させて欲しい		
特例一時金を減らさないで欲しい		
廃止された制度を復活させて欲しい		
不況で仕事が減っている。最低でも現状維持できるように行政にお願いしたい。		
年齢的に資格取得などは厳しい		
下記の資格は全部持っている。冬期技能講習の復活を望む。		
給付金などの制度の復活		
給付金制度を復活してほしい。特例一時金の削減もやめてほしい。資格を取っても活かす場がないので、もっと現実的な策を考えてほしい。	60代	男
資格はほとんど持っている		
即効性のある対策を望む。給付金の制度がなくなって本当に困っている		
冬期間の生活を支える策を望む。給付金の制度の復活を望む。		
冬期技能講習などの制度の復活		
冬期技能講習の復活を希望		
特例一時金が50日から40日になって厳しい。現実的な支援を望む。		
年齢的に資格取得などは無理だと思う。給付金などの制度を復活してほしい。		

問2 2 当協議会では、今年度、下記の資格取得事業を予定していますが、どのような資格に興味がありますか。（複数回答可。問21で1を選択した方のみ）

どのような資格に興味がありますか	20代	30代	40代	50代	60代	70代	無記入	総計
1, 危険物取扱者	4	5	8	17	8		1	43
2, 車両建設機械運転	8	3	3	3	4		5	26
3, フォークリフト運転	4	8	8	7	5		3	35
4, 小型移動式クレーン運転	9	6	8	5	1		6	35
5, 玉掛け	6	4	6	7	3		4	30
6, 高所作業車運転	4	6	1	10	3			24
7, アーク溶接	4	11	2	10	4			31
8, ガス溶接	4	6		1	3			14
9, ホームヘルパー2級	5	7	9	12	11	1		45
10, その他	4	8	6	8	4		4	34



問2 2 -10(記述)		性別
12/15着	20代	男
施工管理, 建築士		
施工管理(国家試験)		
造園業	30代	男
塗装, ビデー, 足場		
パソコン		
パソコン	40代	男
パソコン系, 経理系		
今年の9月ホームヘルパー2級取得済み		
資格は殆ど持っている	50代	男
上記の資格は殆ど持っている		
潜水士		
パソコン	60代	男
国家試験		
上記の資格は全部持っている。		
上記の資格は殆ど持っている	無記入	無記入
二種免許		
パソコン		
女性なので、上記の資格を取得しても使ってもらえない	50代	女
キャド		
資格は殆ど持っている		
失業期間中に受講できる講習を希望します。	60代	男
造園業		
足場の組立		
型枠しほうこう	無記入	無記入
警備関係		
全部持ってる		
施工管理	無記入	無記入
資格取得に興味はあるが、お金が掛かるとキツイ		